



Тіркелетін жылжымайтын мүлік объектісіне  
 (көппәтерлі тұрғын үйлер, офистар, өндірістік, сауда объектілері және т.б.)  
**ТЕХНИКАЛЫҚ ПАСПОРТ (Н-2) / ТЕХНИЧЕСКИЙ ПАСПОРТ (Ф-2)**  
 на регистрируемые объекты недвижимости  
 (многоквартирные жилые дома, офисы, промышленные, торговые объекты и т.п.)

1. Облысы Область	Ақмола облысы Акмолинская область
2. Ауданы Район	Еңбекшілдер ауд., Макин а.о. р-н Енбекшильдерский, с.о. Макинский
3. Қала (кенті, елді мекені) Город (поселок, населенный пункт)	Мақпал а. с. Мақпал
4. Қаладағы аудан Район в городе	
Мекен-жайы Адрес	Қарағайлы көш., 18Б уч. ул. Карагайлы, уч. 18Б
6. Кадастрлық нөмір Кадастровый номер	01:172:012:670:1
7. Түгендеу нөмір Инвентарный номер	781
8. Мақсат арналуы(жоспар бойынша литер) Целевое назначение (литер по плану)	80 орынға арналған мектеп(А) школа на 80 мест(А)
9. Қордың санаты Категория фонда	тұрғын емес нежилой

(нежилой/жилой, если вторичный объект расположен в многоквартирном жилом доме, необходимо указать "ВО в составе МЖД")

**ЖАЛПЫ МӘЛІМЕТТЕР / ОБЩИЕ СВЕДЕНИЯ**

1. Сериясы, жобаның түрі Серия, тип проекта		8. Тұрғын емес үй-жайдың ауданы Площадь нежилых пом-ий	-
2. Қабат саны Число этажей	2+подвал	9. Пәтер саны Число квартир	-
3. Құрылыс ауданы Площадь застройки	1250,4	10. Үй-жайлар, бөлмелер саны Число помещений, комнат	98
4. Ғимараттың ауқымы Объем здания	8190	11. Қабырға материалы Материал стен	кірпіш кирпич
5. Жалпы алаңы Общая площадь	2779,3	12. Салынған жылы Год постройки	2017
6. Балконның, лоджияның және т.б. алаңы Площадь балкона, лоджии ж.б.		13. Табиғи тозу Физический износ	
7. Тұрғын ауданы Жилая площадь			

реестровый № заказ 002126053356

Паспорт  
Паспорт составлен

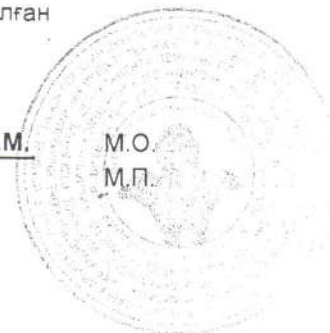
28.11.2017

ж. жасалған  
г.

Бөлімше басшысы  
Руководитель отделения (қолы / подпись)

Оразалин Ж.М.

М.О.  
М.П.



АУДАНДАРДЫҢ ОРНАЛАСУЫ / РАСПРЕДЕЛЕНИЕ ПЛОЩАДИ

№	Тұрғын пәтерлер саны / Количество квартир	Жеке пәтерлерде / В отдельных квартирах	Коридор типті жайларда / В помещениях	Жатақана-ларда / В общежитиях	Қонақ үйлерде/ В гостиницах	Аудандардың жалпы санынан / Из общего числа площади					Бөлме саны бойынша пәтерлердің орналасуы/ Распределение квартир по числу комнат									
						Мансардаларда / в мансардах	Жертөлелерде / в подвалах	Цокольды кабаттарда / в цокольных этажах	Барактарда / в бараках	1 бөлмелі/ 1-комнатные	2 бөлмелі/ 2-комнатные	3 бөлмелі/ 3-комнатные	4 бөлмелі/ 4-комнатные	5 бөлмелі/ 5-комнатные						
01	Тұрғын бөлмелер саны / Количество жилых помещений																			
02	Жалпы аудан, м2 / Общая площадь, м2																			
03	Тұрғын аудан, м2 / Жилая площадь, м2																			
04	Тұрғын аудан, м2 / Жилая площадь, м2																			

ТҰРҒЫН ЕМЕС ЖАЙЛАР / НЕЖИЛЫЕ ПОМЕЩЕНИЯ

Аудан/Площадь	1	2	3	4	5	6	7	8	9	10	11	12	13	14	15	16	17
		Тұрғын емес жайлардағы тұрғын ауданы / Жилая площадь в нежилых помещениях	Саудалы/ Торгрвая	Өнеркәсіп-өндірістік ғимараттар және құрылыстар / Промышленно- производственных зданий и сооружений	Қоймалық / Складская	Тұрмыстық қызмет көрсету / Бытового обслуживания	Гараждар / Гаражи	Басқару, ғылыми, банктік, қоғамдық ұйымдар мен мекемелер және т.б. / Орга- низаций и учреждений управления, научных, бан- ковских, общественных и т. д.	Қоғамдық тамақ / Общественного питания	Білім мекемелері / Учреждений образования	Транспорттық ғимараттар және құрылыстар/ Транспортных зданий и сооружений	Емдеуге арналған, денсаулық сақтау/ Здравоохранения, лечебного назначения	Дене мәдениеті және спорт/ Физкультуры и спорт	Мәдениет және өнер мекемесі/ Учреждений культуры и спорта	Инженерлік желілер құрылыс/ Сооружений инженерных сетей	Басқа/ Прочие	Барлығы/ Всего
Негізгі / Основная					13,6	39,7		247,8	72,5	656,4		55,3	206,5			1443,2	2735,0
Қосымша / Дополнительная																44,3	44,3

ҚАЗАҚСТАН РЕСПУБЛИКАСЫ АЛМАТЫ АУДАНЫ

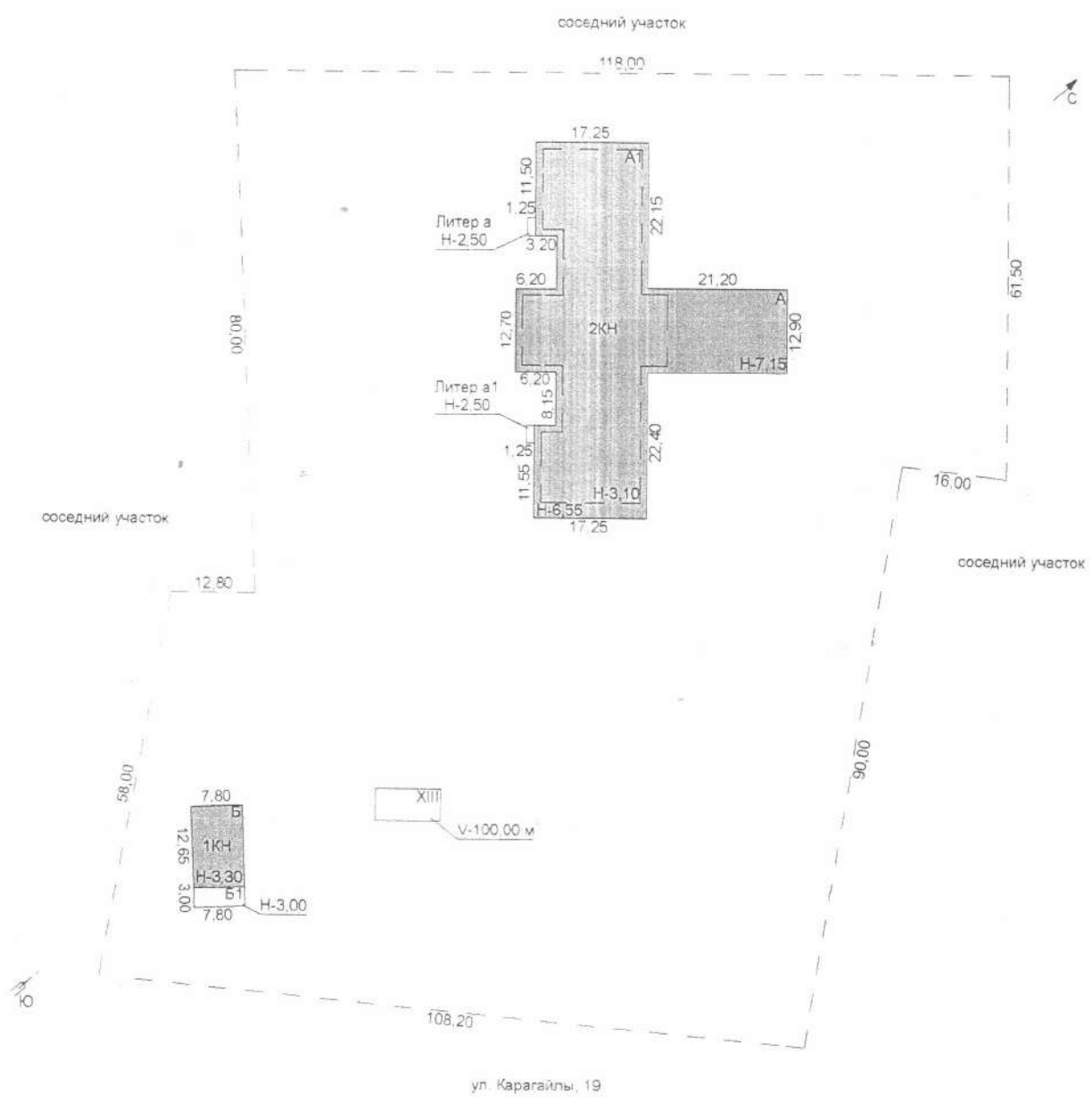
**НЕПЗП ҚҰРЫЛЫСТЫҢ КОНСТРУКТИВТІК ЭЛЕМЕНТТЕРІНІҢ ТЕХНИКАЛЫҚ СИПАТТАМАСЫ**  
**ТЕХНИЧЕСКОЕ ОПИСАНИЕ КОНСТРУКТИВНЫХ ЭЛЕМЕНТОВ ОСНОВНОГО СТРОЕНИЯ**

Конструктивтік элементтердің атауы Наименование конструктивных элементов	Конструктивтік элементтердің сипаттамасы (материал, өрленуі және т.б.) Описание конструктивных элементов (материал, отделка и т.д.)	Техникалық жағдайы (отыруы, шіруі, жарылуы және т.б.) Техническое состояние (осадка, гниль, трещины и т.д.)	Тозу % Износ %	Ағымдағы өзгерістер / Текущие изменения	
2	3	4	5	6	
1 - школа на 80 мест					
Іргетасы Фундамент	т/б блоктар ж/б блоки	Жақсы Хорошее			
а) ішкі және сыртқы тұрақты қабырғалары наружные и внутренние капитальные стены	кірпіш кирпич	Жақсы Хорошее			
б) ара қабырға перегородки	кірпіш кирпич	Жақсы Хорошее			
Арақабан Перекрытия	шаттырлық чердачное	т/б плиталар ж/б плиты	Жақсы Хорошее		
	кабатаралық междустажное	т/б плиталар ж/б плиты	Жақсы Хорошее		
шатыр крыша	металл жабынқыш металлочерепица	Жақсы Хорошее			
Еден Полы	1-ші қабаттың 1-го этажа	бетон бетон	Жақсы Хорошее		
	кейесі кабаттардың последующих этажей	бетон бетон	Жақсы Хорошее		
	терезелер окна	металлопластик металлопластик	Жақсы Хорошее		
Ойықтар Проемы	есктер двери	қималы филенчатые	Жақсы Хорошее		
	Өрлеу жұмыстары Отделочные работы	ішкі внутренние	сырлау ,ақтау штукатурка,побелка	Жақсы Хорошее	
сыртқы наружные		кірпішпен қаптау облиц.кирпич	Жақсы Хорошее		
Ыстық су мен қамтамасыздырылған Горячее водоснабжение					
Су құбыры / Водопровод	иә / да	Жақсы Хорошее			
Канализация / Канализация	иә / да	Жақсы Хорошее			
Электрмен қарықандыру Электроосвещение	иә / да	Жақсы Хорошее			
Жылу Отопление	пешті / печное				
	газ пешті / печное газовое				
	ЖЭО-нан / от ТЭЦ				
	АГВ-дан / от АГВ				
	жеке жылу қандырылған от индивидуальной отопительной установки	газбен на газе			
		қатты отын мен на твердом топливе			
	аудандық қазандығымен от районной котельной	газбен на газе			
		қатты отын мен на твердом топливе	иә / да	Жақсы Хорошее	
Басқа жұмыстар / Разные работы					

Техникалық паспортқа қоса берілетін құжаттардың тізбесі  
 перечень документов, прилагаемых к техническому паспорту:

- Қабаттық жоспарлар  
Постажные планы \_\_\_\_\_ 2
- Қабаттық жоспарларға экспликация  
Экспликация к поэтажным планам \_\_\_\_\_ 2
- Ерекше белгілері  
Особые отметки \_\_\_\_\_





"Жер кадастры және жылжымайтын мүлікті техникалық тексеру" департаменті Департамент "Земельного кадастра и технического обследования недвижимости"			
Мекен-жайы		ул. Карагайлы, 19	
Адрес		ул. Карагайлы, 19	
Жер учаскесінің жоспары			
План земельного участка		М1 :1000	
күнiдата	орындаушы	ТАӘ/ФИО	копы/подпись
28.11.17	маман	Акылбеков Ж.Б.	
	тексерді	Шестаева Л.В.	

**ЖЫЛЖЫМАЙТЫН МУЛІК ОБЪЕКТІСІ ЖОСПАРЫНА ЭКСПЛИКАЦИЯ (кФ-2)  
ЭКСПЛИКАЦИЯ К ПЛАНУ ОБЪЕКТА НЕДВИЖИМОГО ИМУЩЕСТВА (кФ-2)**

Шикі өлшемі бойынша алан ( кв. м. ), в том числе  
Площадь по внутреннему обмеру ( кв. м. ), в том числе

1	2	3	4	5	6	7	8	9	10	11	12	13	14	15	16	17	18	19	20	21	22	23	24	25	26	27		
Жылғы уақыты / Дата записи	Жоспар бойынша аяқтары / Липтер по плану	Қабаттар / Этажи	Үндіптердің нөмірі / Номер помещения, квартиры	Үндіптердің нөмірі / Номер помещения, квартиры	Үндіптердің нөмірі / Назначение	Жалпы / Общая	Пайдалы / Полезная	Түрліні / Жилтая	Түрліні емес / Нежилтая	Бөлек пәтерлерде / В отдельных квартирах	Жатақханаларда / В общежитиях	Қонақ үйлерде / В гостиницах	Саудалық / Торговая	Өнеркәсіптік - өндірістік жайлар мен ғимараттар / Промыш.-производ. здания и сооружения	Қоймақ / Складская	Халыққа бітім беру мекемелері / Учреждений народного образования	Тұрмыстық қызмет көрсету кәсіпорындары / Предприятия бытового обслуживания	Вақылар мен мекемелер / Ғылыми, банкетер, қоғамдық және ұйымдар мен мекемелер / Учреждения, научные, банковские, управленческие и т.п.	Қоғамдық тамақтану кәсіпорындары / Предприятия общественного питания	Денсаулық сақтау, емделу бағыттары мен мекемелер / Учреждения здравоохранения, лечебного назначения	Дене шынықтыру, спорттық / Физкультурно - спортивная	Дене шынықтыру және өнерлік мекемелер / Учреждения культуры и искусства	Қалық жайлар мен ғимараттар / Транспортных зданий и сооружений	Инженерлік желілер құрылысы / Сооружения инженерных сетей	Таражатар / Таражи	Басқалар / Прочие		
28.11.2017	А1	1	1	1	коридор	19,3	19,3																					
			2	2	помещение	22,8	22,8																					19,3
			3	3	помещение	109,7	109,7																					22,8
			4	4	коридор	31,9	31,9																					109,7
			5	5	помещение	80,2	80,2																					31,9
			6	6	помещение	152,5	152,5																					80,2
			7	7	помещение	62,2	62,2																					152,5
			8	8	помещение	15,9	15,9																					62,2
			9	9	помещение	84,7	84,7																					15,9
			10	10	помещение	67,3	67,3																					84,7
			11	11	помещение	157,2	157,2																					67,3
			12	12	помещение	16,8	16,8																					157,2
			13	13	помещение	53,8	53,8																					16,8
			14	14	помещение	6,0	6,0																					53,8
			15	15	помещение	4,1	4,1																					6,0
					Итого:	884,4	884,4																					4,1
																												884,4

Орындаған маман  
Выполнил специалист

28.11.2017

Темірканова З.Д.

Бас маман  
Главный специалист

Шестаева Л.В.



**ЖЫЛЖЫМАЙТЫН МУЛК ОБЪЕКТІСІ ЖОСПАРЫНА ЭКСПЛИКАЦИЯ (к Ф-2)  
ЭКСПЛИКАЦИЯ К ПЛАНУ ОБЪЕКТА НЕДВИЖИМОГО ИМУЩЕСТВА (к Ф-2)**

Ішкі өлшемі бойынша аялал (кв.м.) оның ішінде  
Площадь по внутреннему обмеру (кв. м.), в том числе

1	2	3	4	5	6	7	8	9	10	11	12	13	14	15	16	17	18	19	20	21	22	23	24	25	26	27		
Жазылу уақыты / Дата записи	Жоспар бойынша литер / Литер по плану	Кабаттар / Этажи	Үйдің, пәтердің немдірі / Номер помещения, квартиры	Үйдің, пәтердің белгілерінің немдірі / Номер помещения, квартиры	Үйдің, пәтердің белгілерінің пайдалануының белгіленуі / Назначение частей помещения, квартиры	Жалпы / Общая	Пайдалы / Полезная	Тұрғын / Жития	Тұрғын емес / Нежилая	Бөлек пәтерлерде / В отдельных квартирах	Катаквандықтарда / В общежитиях	Қонақ үйлерде / В гостиницах	Саудалық / Торговая	Энергетик - өндірістік жайлар мен ғимараттар / Производ. зданий и сооружений	Қоймақ / Складская	Халыққа бітім беру мекемелері / Учреждений народного образования	Тұрмыстық қызмет көрсету кәсіпорындары / Предприятия бытового обслуживания	Басқару, ғылыми, банкілік және ұйымдар мен мекемелер / Организаций и учреждений управления, научных, банковских, общественных и т.п.	Қоғамдық тамақтанушы кәсіпорындары / Предприятия общественного питания	Денсаулық сақтау, емделу, бальнеологиялық мекемелер / Учреждений здравоохранения, лечебного назначения	Денсаулықты және өнерлік мекемелер / Учреждений культуры и искусства	Көліктік жайлар мен ғимараттар / Транспортных зданий и сооружений	Инженерлік желілер құрылысы / Сооружений инженерных сетей	Ғарыштар / Парки	Басқару / Прочие			
28.11.2017	A	1	30 санузел	31 санузел	32 санузел	1,8	1,8																					
			32 душ	33 раздельная		4,5	4,5																				1,8	
			34 спортзал	35 коридор		17,6	17,6																				4,5	
			36 коридор	37 гардероб		206,5	206,5																				17,6	
			38 кабинет	39 кабинет		19,3	19,3																					
			40 кабинет	41 кабинет		4,7	4,7																					19,3
			42 игровая	43 коридор		8,1	8,1																					4,7
			44 кабинет	45 кабинет		20,9	20,9																					8,1
			46 санузел	47 санузел		20,7	20,7																					
			48 санузел	49 коридор		42,4	42,4		42,4																			
			49 коридор	50 кабинет		43,8	43,8		43,8																			
			Итого:	Итого:		4,6	4,6		44,2																			4,6
			Итого:	Итого:		11,2	11,2		11,2																			
			Итого:	Итого:		44,2	44,2		44,2																			
			Итого:	Итого:		6,6	6,6		6,6																			6,6
			Итого:	Итого:		2,7	2,7		2,7																			2,7
			Итого:	Итого:		1,9	1,9		1,9																			1,9
			Итого:	Итого:		2,3	2,3		2,3																			2,3
			Итого:	Итого:		15,4	15,4		15,4																			15,4
			Итого:	Итого:		1024,8	1024,8		1024,8																			1024,8
			Итого:	Итого:		12,0	12,0		12,0																			12,0
			Итого:	Итого:		16,1	16,1		16,1																			16,1
			Итого:	Итого:		1052,9	1024,8		1052,9																			1052,9
			Итого:	Итого:		28,1	28,1		28,1																			28,1
			Итого:	Итого:		13,6	13,6		13,6																			13,6
			Итого:	Итого:		213,5	213,5		213,5																			213,5
			Итого:	Итого:		34,3	34,3		34,3																			34,3
			Итого:	Итого:		118,2	118,2		118,2																			118,2
			Итого:	Итого:		72,5	72,5		72,5																			72,5
			Итого:	Итого:		206,5	206,5		206,5																			206,5
			Итого:	Итого:		366,2	366,2		366,2																			366,2
			Итого:	Итого:		366,2	366,2		366,2																			366,2

Орындаған маман  
Выполнил специалист

Темирканова З.Д.

Бас маман  
Главный специалист

Шестаева Л.В.

28.11.2017



**ЖЫЛЖЫМАЙТЫН МУЛК ОБЪЕКТИСІ ЖОСПАРЫНА ЭКСПЛИКАЦИЯ (к Ф-2)  
ЭКСПЛИКАЦИЯ К ПЛАНУ ОБЪЕКТА НЕДВИЖИМОГО ИМУЩЕСТВА (к Ф-2)**

Жаңылы уақыты / Дата записи		Жоспар бойынша литер / Литер по плану		Кабаттар / Этажи		Үйін, пәтердің немірі / Номер помещения, квартиры		Үйін, пәтердің белгілерінің немірі / Номер помещения, квартиры		Үйін, пәтердің белгілерінің пайдалануының белгіленуі / Назначение частей помещений, квартир		Площадь по внутреннему обмеру (кв. м.), в том числе															
1	2	3	4	5	6	7	8	9	10	11	12	13	14	15	16	17	18	19	20	21	22	23	24	25	26	27	
Жаңылы уақыты / Дата записи	Жоспар бойынша литер / Литер по плану	Кабаттар / Этажи	Үйін, пәтердің немірі / Номер помещения, квартиры	Үйін, пәтердің белгілерінің немірі / Номер помещения, квартиры	Үйін, пәтердің белгілерінің пайдалануының белгіленуі / Назначение частей помещений, квартир	Жаппы / Общая	Пайдалы / Полезная	Түрғын / Житая	Түрғын емес / Нежилая	Бөлек пәтерлерге / В отдельных квартирах	Жатақханаларға / В общежитиях	Конак үйлерге / В гостиницах	Саудалық / Торговая	Энергетиктік - өндірістік жалғар мен гимараттар / Промыш-производ. здания и сооружения	Аймақ / Саяси	Халыққа бйік беру мекемелері / Учреждения народного образования	Трмстық қызмет көрсету кәсіпорындары / Предприятия бытового обслуживания	Басқару, ғылыми, банктік, қоғамдық және ұйымдар мен мекемелер / Организаций и учреждений управления, научных, банковских, общественных и т.п.	Қоғамдық тамақтануды кәсіпорындары / Предприятия общественного питания	Леналық сақтау, емделу бағынылар, мекемелер / Учреждения здравоохранения, лечебного назначения	Лен шынықтыру және өнерлік мекемелер / Учреждения культуры и искусства	Кәсіптік жайлар мен гимараттар / Коспирты здания и сооружения	Инженерлік желілер құрылымы / Сооружения инженерных сетей	Тарақтар / Таражи	Бақалар / Прочие		
28.11.2017	A	2				150,2	150,2																				
			1	коридор		31,7	31,7																				
			2	кабинет		16,5	16,5																				
			3	кабинет		49,6	49,6																				
			4	кабинет		5,4	5,4																				
			5	коридор		19,8	19,8																				
			6	кабинет		1,9	1,9																				
			7	санузел		1,4	1,4																				
			8	санузел		3,3	3,3																				
			9	санузел		4,2	4,2																				
			10	санузел		40,4	40,4																				
			11	кабинет		5,1	5,1																				
			12	коридор		14,3	14,3																				
			13	медпункт		21,0	21,0																				
			14	медпункт		20,0	20,0																				
			15	лаборатория		43,5	43,5																				
			16	кабинет		22,4	22,4																				
			17	кабинет		42,1	42,1																				
			18	кабинет		20,7	20,7																				
			19	лаборатория		59,0	59,0																				
			20	кабинет		26,2	26,2																				
			21	библиотека		4,9	4,9																				
			22	коридор		5,4	5,4																				
			23	подсобни		15,0	15,0																				
			24	лаборатория		43,5	43,5																				
			25	кабинет		42,1	42,1																				
			26	кабинет		43,8	43,8																				
			27	кабинет		4,9	4,9																				
			28	коридор		12,0	12,0																				
			29	кабинет																							

Орындаған маман  
Выполнил специалист

Темирсаинова З.Д.

28.11.2017

Бас маман  
Главный специалист

Шегаева Т.В.

Шегаева Т.В.

**ЖЫЛЖЫМАЙТЫН МУЛІК ОБЪЕКТІСІ ЖОСПАРЫНА ЭКСПЛИКАЦИЯ (к Ф-2)  
ЭКСПЛИКАЦИЯ К ПЛАНУ ОБЪЕКТА НЕДВИЖИМОГО ИМУЩЕСТВА (к Ф-2)**

1	2	3	4	5	6	Искі өлшемі бойынша алаң ( кв.м.) оның ішінде														27							
						Площадь по внутреннему обмеру ( кв. м.), в том числе																					
Жазылу уақыты / Дата записи	Жоспар бойынша литері / Литер по плану	Кабаттар / Этажи	Үйін,пәтерін немсірі / Номер помещения, квартиры	Үйін,пәтерін немсірі / Номер помещения, квартиры	Үйін,пәтерін немсірінің пайдаланылуының белгіленуі / Назначение частей помещений, квартир	7	8	9	10	11	12	13	14	15	16	17	18	19	20	21	22	23	24	25	26		
28.11.2017	А	2		30 кабинет	44,2	44,2																					
				31 санузел	6,6	6,6										44,2											
				32 санузел	2,8	2,8																				6,6	
				33 санузел	1,9	1,9																				2,8	
				<b>Итого:</b>	<b>825,8</b>	<b>825,8</b>										442,9	5,4	129,6		55,3						1,9	
				лестница	8,1	8,1																				192,6	
				<b>Итого по этажу:</b>	<b>842,0</b>	<b>825,8</b>										442,9	5,4	129,6		55,3							192,6
				в т.ч. лестница	16,2	16,2																					
				<b>Всего по зданию:</b>	<b>2779,3</b>	<b>2735,0</b>										13,6	656,4	39,7	247,8	72,5	55,3	206,5					1443,2
				в т.ч. лестница	44,3	44,3																					

Орыдаған маман  
Выполнил специалист

Темиржанова З.Д.

Бас маман  
Главный специалист

Шестаева Л.В.

28.11.2017



Тіркелетін жылжымайтын мүлік объектісіне  
 (көппәтерлі тұрғын үйлер, офистар, өндірістік, сауда объектілері және т.б.)  
**ТЕХНИКАЛЫҚ ПАСПОРТ (Н-2) / ТЕХНИЧЕСКИЙ ПАСПОРТ (Ф-2)**  
 на регистрируемые объекты недвижимости  
 (многоквартирные жилые дома, офисы, промышленные, торговые объекты и т.п.)

1. Облысы Область	Ақмола облысы
2. Ауданы Район	Ақмолинская область
3. Қала (кенті, елді мекені) Город (поселок, населенный пункт)	Еңбекшілдер ауд., Макин а.о. р-н Енбекшильдерский, с.о. Макинский
4. Қаладағы аудан Район в городе	Мақпал а. с. Макпал
5. Мекен-жайы Адрес	Қарағайлы көш., 18Б уч. ул. Карагайлы, уч. 18Б
6. Кадастрлық нөмір Кадастровый номер	01:172:012:670:2
7. Түгендеу нөмір Инвентарный номер	781
8. Мақсат арналуы(жоспар бойынша литер) Целевое назначение (литер по плану)	қазандық(Б) котельная(Б)
9. Қордың санаты Категория фонда	тұрғын емес нежилой

(нежилой/жилой, если вторичный объект расположен в многоквартирном жилом доме, необходимо указать "ВО в составе МЖД")

**ЖАЛПЫ МӘЛІМЕТТЕР / ОБЩИЕ СВЕДЕНИЯ**

1. Сериясы, жобаның түрі Серия, тип проекта		8. Тұрғын емес үй-жайдың ауданы Площадь нежилых пом-ий	-
2. Қабат саны Число этажей	1	9. Пәтер саны Число квартир	-
3. Құрылыс ауданы Площадь застройки	98,7	10. Үй-жайлар, бөлмелер саны Число помещений, комнат	6
4. Ғимараттың ауқымы Объем здания	326	11. Қабырға материалы Материал стен	кірпіш кирпич
5. Жалпы алаңы Общая площадь	88,6	12. Салынған жылы Год постройки	2017
3. Балконның, лоджияның және т.б. алаңы Площадь балкона, лоджии ж.б.		13. Табиғи тозу Физический износ	
7. Тұрғын ауданы Жилая площадь			

реестровый № заказ 002126053356

Паспорт  
Паспорт составлен

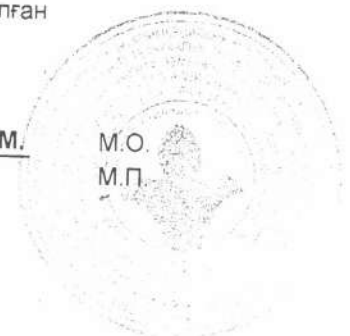
28.11.2017

ж. жасалған  
г.

Бөлімше басшысы  
Руководитель отделения (қолы / подпись)

*Ж. М. Оразалин*

Оразалин Ж.М.





**НЕГІЗГІ ҚҰРЫЛЫСТЫҢ КОНСТРУКТИВТІК ЭЛЕМЕНТТЕРІНІҢ ТЕХНИКАЛЫҚ СИПАТТАМАСЫ**  
**ТЕХНИЧЕСКОЕ ОПИСАНИЕ КОНСТРУКТИВНЫХ ЭЛЕМЕНТОВ ОСНОВНОГО СТРОЕНИЯ**

Конструктивтік элементтердің атауы Наименование конструктивных элементов		Конструктивтік элементтердің сипаттамасы (материал, өрленуі және т.б.) Описание конструктивных элементов (материал, отделка и т.д.)	Техникалық жағдайы (отыруы, шіруі, жарылуы және т.б.) Техническое состояние (осадка, гниль, трещины и т.д.)	Тозу % Износ %	Ағымдағы өзгерістер / Текущие изменения
2		3	4	5	6
<b>- котельная</b>					
Іргетасы Фундамент		бетон бетон	Жақсы Хорошее		
а)	ішкі және сыртқы тұрақты қабырғалары наружные и внутренние капитальные стены	кірпіш кирпич	Жақсы Хорошее		
б)	ара қабырға перегородки	кірпіш кирпич	Жақсы Хорошее		
Аражабын Перекрытия	шатырлық чердачное	т/б плиталар ж/б плиты	Жақсы Хорошее		
	қабатаралық междуэтажное				
шатыр кровля		профилді тақта профлист	Жақсы Хорошее		
Еден Полы	1-ші қабаттың 1-го этажа	бетон бетон	Жақсы Хорошее		
	келесі қабаттардың последующих этажей				
Ойықтар Проемы	терезелер окна	металлопластик металлопластик	Жақсы Хорошее		
	есіктер двери	қималы филенчатые	Жақсы Хорошее		
Өрлеу жұмыстары Отделочные работы	ішкі внутренние	сырлау, ақтау штукатурка, побелка	Жақсы Хорошее		
	сыртқы наружные	кірпішпен қаптау облиц. кирпич	Жақсы Хорошее		
Ыстық су мен қамтамасыздандырылған Горячее водоснабжение		иә / да	Жақсы Хорошее		
Су құбыры / Водопровод		иә / да	Жақсы Хорошее		
Канализация / Канализация					
Электрмен жарықтандыру Электроосвещение		иә / да	Жақсы Хорошее		
Жылу Отопление	пешті / печное				
	газ пешті / печное газовое				
	ЖЭО-нан / от ТЭЦ				
	АГВ-дан / от АГВ				
	жеке жылу қондырғынан от индивидуальной отопительной установки	газбен на газе қатты отын мен на твердом топливе			
	аудандық қазандықтан от районной котельной	газбен на газе қатты отын мен на твердом топливе	иә / да	Жақсы Хорошее	
Басқа жұмыстар / Разные работы					

техникалық паспортқа қоса берілетін құжаттардың тізбесі  
 перечень документов, прилагаемых к техническому паспорту:

- Қабаттық жоспарлар  
Позэтажные планы 1
- Қабаттық жоспарларға экспликация  
Экспликация к поэтажным планам 1
- Ерекше белгілері  
Особые отметки

**ЖЕР УЧАСКЕСІНІҢ ЭКСПЛИКАЦИЯСЫ, М2  
ЭКСПЛИКАЦИЯ ЗЕМЕЛЬНОГО УЧАСТКА, М2**

Жер бағытын өзгертетін құжаттар бойынша / По земельным документам	Салынған аудан, м2 / Застроенная площадь, м2		Салынбаған аудан / Незастроенная площадь															
	Шынығыны пайдаланғаны бойынша / По фактическому использованию	Барлығы / Всего	Негізгі құрылыс астында / под основными строениями	Бақша да салулар мен құрылыс астында / под багчами и строениями	асфальт жабулар / асфальтовые покрытия	Бақша да аймақт. / прочие замощения	топырақ / грунт	Барлығы / всего	Спорттық / спортивные	Бағаларлың / детские	шаруашылық / хозяйственные	Барлығы / всего	ағашты көгал / газон с деревьями	жемісті бақ / плодовый сад	көгал аяқ, түл / газоны, цветники	оның ішінде / в том числе	Бақша / огород	Бақша / прочие
1 1.6145 га	2 16145 м <sup>2</sup>	3 124,9	4 122,1	5 2,8	6 16020,1	7	8	9	10	11	12	13	14	15	16	17	18	

**Негізгі және қызметтік құрылыстардың, суық жалғай салынғандардың, подвалдардың, аула құрылыстарының, жолдардың тағайындау мен сипаттамасы / Назначение и характеристика основных и служебных строений, холодных пристроек, подвалов, дворовых сооружений, замощений**

Жоспар бойынша литер / Литер по плану	Тағайындау / Назначение	Ауданы, м2 / Площадь, м2	Көлемі, м3 / Объем, м3	Тозу / Износ, %	Конструктивтік элементтердің сипаттамасы / Описание конструктивных элементов														
					іргетас / фундамент	кабырғалар және қалқалар / стены и перегородки	жабылулар / перекрытия	төбе жабындысы / кровля	елендер / полы	ойықтар / проемы									
1	2	3	4	5	6	7	8	9	10	11									
Б1	койма склад	23,4	70	0	бетон	металды	металды	профилді такта	бетон										
XII	кіре беріс	2,8	0	0	бетон	металлические		профлист	бетон										
XIII	емкость	0	100	0	бетон	пескоблок			бетон										

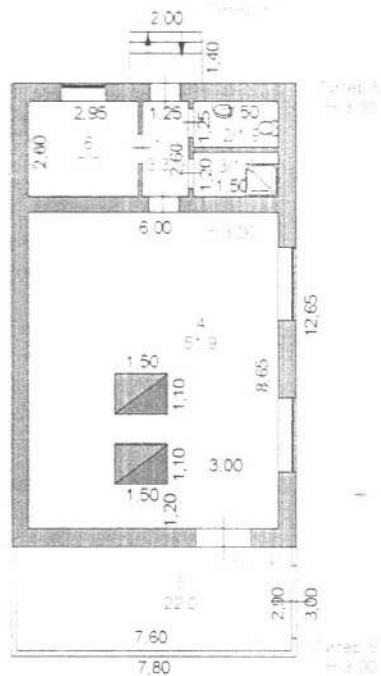
Орындаған маман Темирканова З.Д.  
Выполнил специалист (Т.А.Ә., қолы/Ф.И.О., подпись)

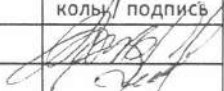
Бас маман Шестаева Л.В.  
Главный специалист (Т.А.Ә., қолы/Ф.И.О., подпись)

28.11.2017 ж. жағдайына құрастырылған

реестривый № заказ 002126053356

Прошито и пронумеровано  
листов 2/2  
Руководитель отделения  
Оразалин Ж.М.



Жер кадастры және жылжымайтын мүлікті техникалық тексеру департаменті Департамент "Земельного кадастра и технического обследования недвижимости"			
Мекен-жайы:			
Адрес: <i>с. Макпал, ул. Карагайлы, 19</i>			
Қабаттық жоспар		<i>котельной</i>	
Поэтажный план		1:200	
күні	орындаушы	ТАӘ / ФИО	қолы / подпись
дата			
28.11.2017	маман	<i>Омаров А.Б.</i>	
	тексерді	<i>Шестаева Л.В.</i>	

